



OGRZEWANIE PODŁOGOWE I SUFITOWE NA PODCZERWIŃ

ZASTOSOWANIE

Nowoczesne folie grzewcze przeznaczone są do samodzielnego ogrzewania domów, mieszkań i obiektów użyteczności publicznej. Można je stosować jako ogrzewanie podłogowe albo sufitowe. W przypadku ogrzewania podłogowego, układa się folie pod podłogami pływającymi jak panele, PVC, korek, deska warstwowa. W ogrzewaniu sufitowym montuje się folie na stelażach, a następnie zamyka płytami gipsowo-kartonowymi. System grzewczy regulowany jest za pomocą programowalnych termostatów wyposażonych w sondę podłogową lub sufitową.

ZALETY

- niski koszt instalacji grzewczej
- możliwość samodzielnego montażu
- trwałość od 30 do 50 lat
- układanie „na sucho” bez klejenia
- najwyższy komfort cieplny dzięki temperaturze pracy 21°C (standardowo)
- praktyczny brak konwekcji, ważny dla alergików
- ciepłe ściany, co wyklucza rozwój grzybów pleśniowych
- niskie koszty ogrzewania – system uzupełnia tylko straty ciepła budynku

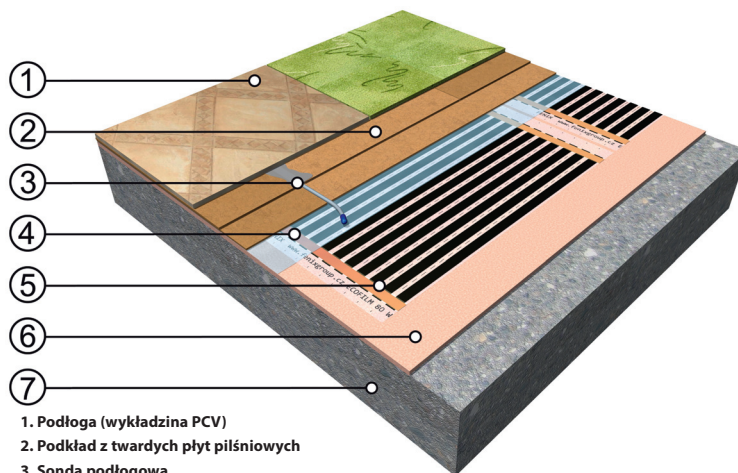
CHARAKTERYSTYKA

Folie grzewcze Ecofilm F o mocy grzewczej 80 W/m², przeznaczone są do montażu pod podłogami pływającymi.

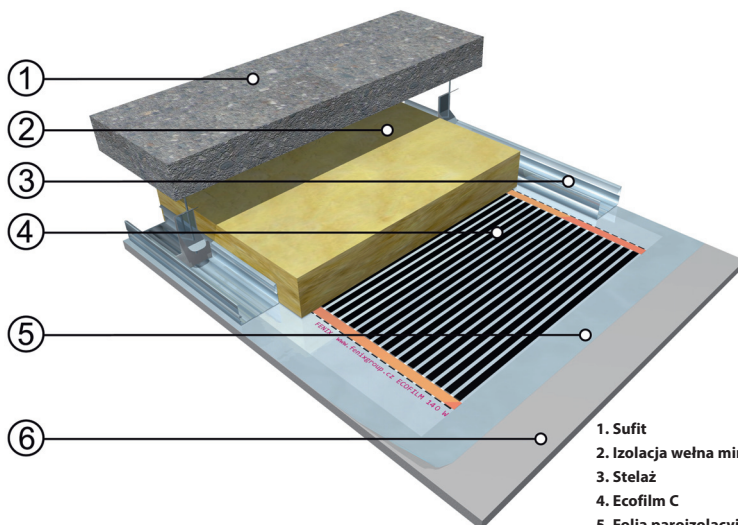
Wymiary: produkowane w rolkach o szerokości 60 i 100 cm i grubości 0,4 mm.

Element grzewczy: paski grafitu połączone taśmami z posrebrzanej miedzi. Można je docinać na odcinki od 0,5 m do 10 m oraz łączyć tak, aby uzyskać równomierne pokrycie powierzchni grzewczej.

Montaż: folie grzewcze Ecofilm C o mocy grzewczej 140 W/m² i szerokości 50 cm, grubości 0,3 mm, przeznaczone są do ogrzewania sufitowego. Montuje się je na stelażach. Tak, jak w folii Ecofilm F, elementem grzewczym są paski grafitu. Napięcie zasilające 230 V.



1. Podłoga (wykładzina PCV)
2. Podkład z twardych płyt pilśniowych
3. Sonda podłogowa
4. Folia paroizolacyjna
5. Ecofilm F
6. Izolacja styropian XPS
7. Wylewka betonowa



1. Sufit
2. Izolacja wełna mineralna
3. Stelaż
4. Ecofilm C
5. Folia paroizolacyjna
6. Płyta gipsowo-kartonowa

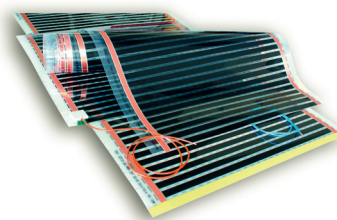
INFORMACJE DODATKOWE

Kraj produkcji: Wielka Brytania

Gwarancja: 10 lat, przy montażu wykonywanym przez firmę – 15 lat

Aprobaty i certyfikaty: Certyfikaty CE oraz na pole elektromagnetyczne EN 50366:2003

Usługi: bezpłatne wyceny, firmowy montaż na terenie całego kraju



ENERBAU

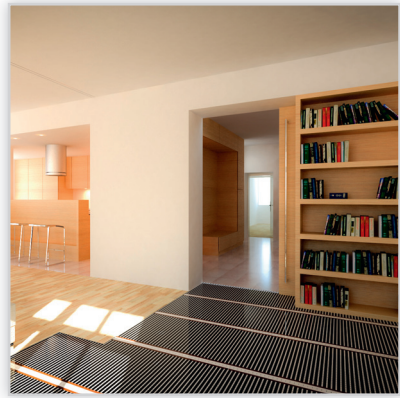
ul. Kopernika 5, 87-200 Wąbrzeźno, tel. 56 622 05 00, 56 622 05 02, 531 995 827, www.enerbau.pl



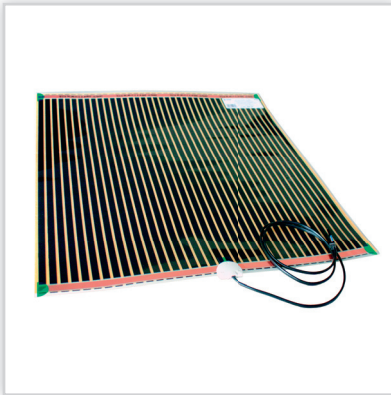
Termostat Aube TH232-AF – przeznaczony do sterowania ogrzewaniem podłogowym, sufitowym i promiennikowym. **Moc przełączeniowa [W]:** do 3500. Programowalny na 7 dni, 4 ustawienia dziennie.



Ecofilm C – folia grzewcza przeznaczona do montażu sufitowego na stelażach. **Moc [W/m²]:** 140. **Wymiary (szer./gr.) [cm/mm]:** 50/0,3.



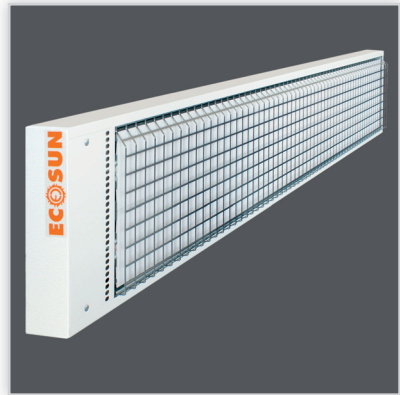
Ecofilm F – folia grzewcza o mocy 80 W/m², szerokości 60 cm i 100 cm, przeznaczona do montażu pod podłogami pływającymi. Do domów pasywnych stosujemy folie grzewcze o mocy 60 W/m² i 40 W/m². **Grubość folii [mm]:** 0,3.



Ecofilm MHF – folia grzewcza przeznaczona do montażu pod lustro łazienkowe, chroniąca je przed zaparowaniem o mocach od 12,5 do 100 W.



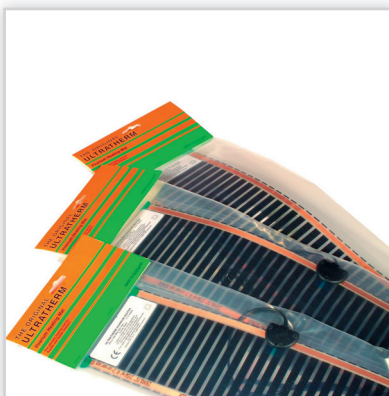
Ecosun G – niskotemperaturowe promienniki podczerwiieni szklane z nadrukiem do ogrzewania pomieszczeń mieszkalnych o mocach 300 W i 600 W.



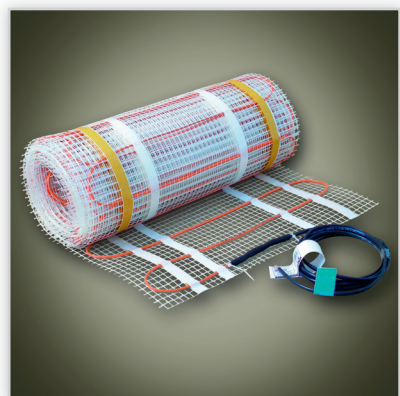
Ecosun S+ – wysokotemperaturowe promienniki podczerwiieni przeznaczane do ogrzewania pomieszczeń przemysłowych, gospodarczych itp. o wysokości sufitu od 4 do 10 m. Dostępne moce od 900 W do 3600 W.



Termostat TFT – do sterowania ogrzewaniem podłogowym i sufitowym z ekranem dotykowym. Posiada 7 programów do regulacji temperatury, histereza 0,5°C. **Moc przełączeniowa [W]:** do 3500.



Ultratherm – folia grzewcza do terrariów i wiwariów. **Moc [W/m²]:** 215. Produkowana jest w 7 rozmiarach od 274/142 mm do 274/1188 mm.



Maty Twin – maty grzewcze typu Twin, jednostronnie zasilane o mocy 100 W/m² i 160 W/m², szerokości 50 cm, przeznaczane do układania bezpośrednio pod płytkami ceramicznymi na wylewce.